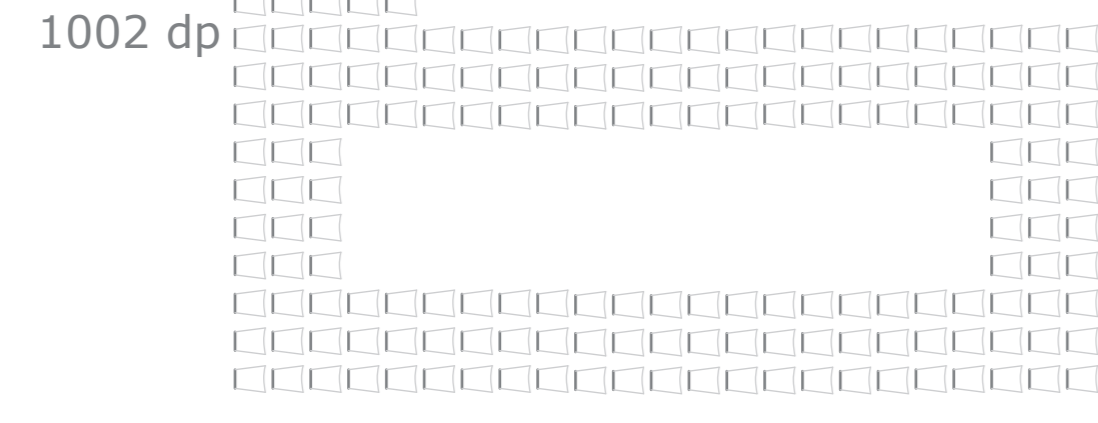


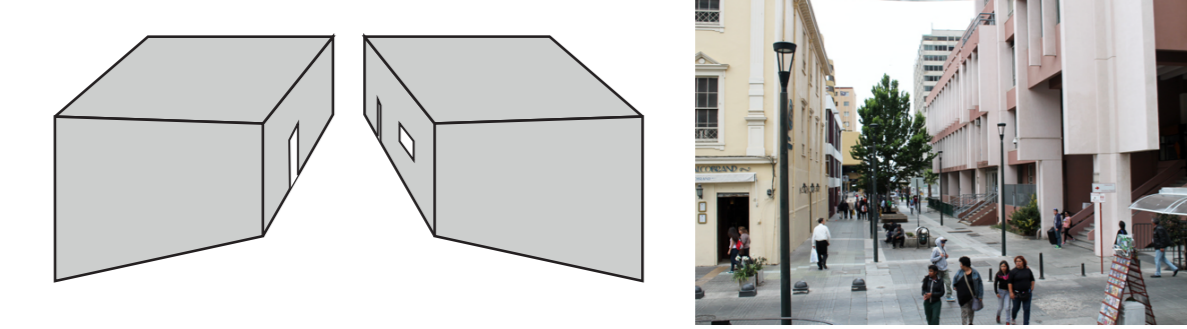
Intervención

Intensidad

En las experimentaciones hechas en la ciudad fue posible constatar los distintos grados de interacción con la intervención, que pueden ser determinadas por dos acciones espaciales por parte del individuo a partir de la distribución de dispositivos, la de tangencialidad y la de traspaso. Se hace pues necesario testear una tercera situación que deviene de la acción de inmersión, lo que le exige a la intervención constituir un volumen que permita dicha interacción.



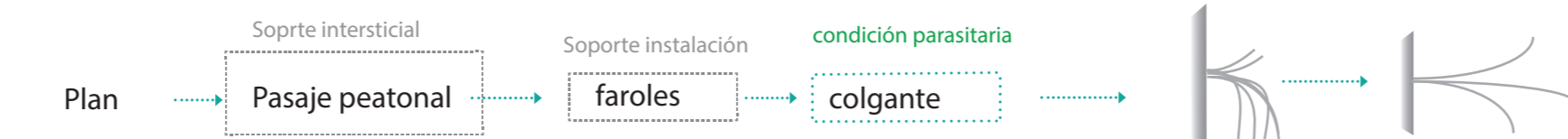
La intervención en calle Brasil permitió proyectar una situación de densidad a partir del uso de la perspectiva y la alineación paralela para construir espesor.



Lugar

Siguiendo la condición de tipologías intersticiales se estableció como lugar acorde a una intensidad necesaria de escala en la ciudad, la tipología de pasaje peatonal en el plan de la ciudad, así la intervención asegura una cantidad de gente acorde a la intensidad y cantidad de dispositivos proyectada.

Estrato colgante



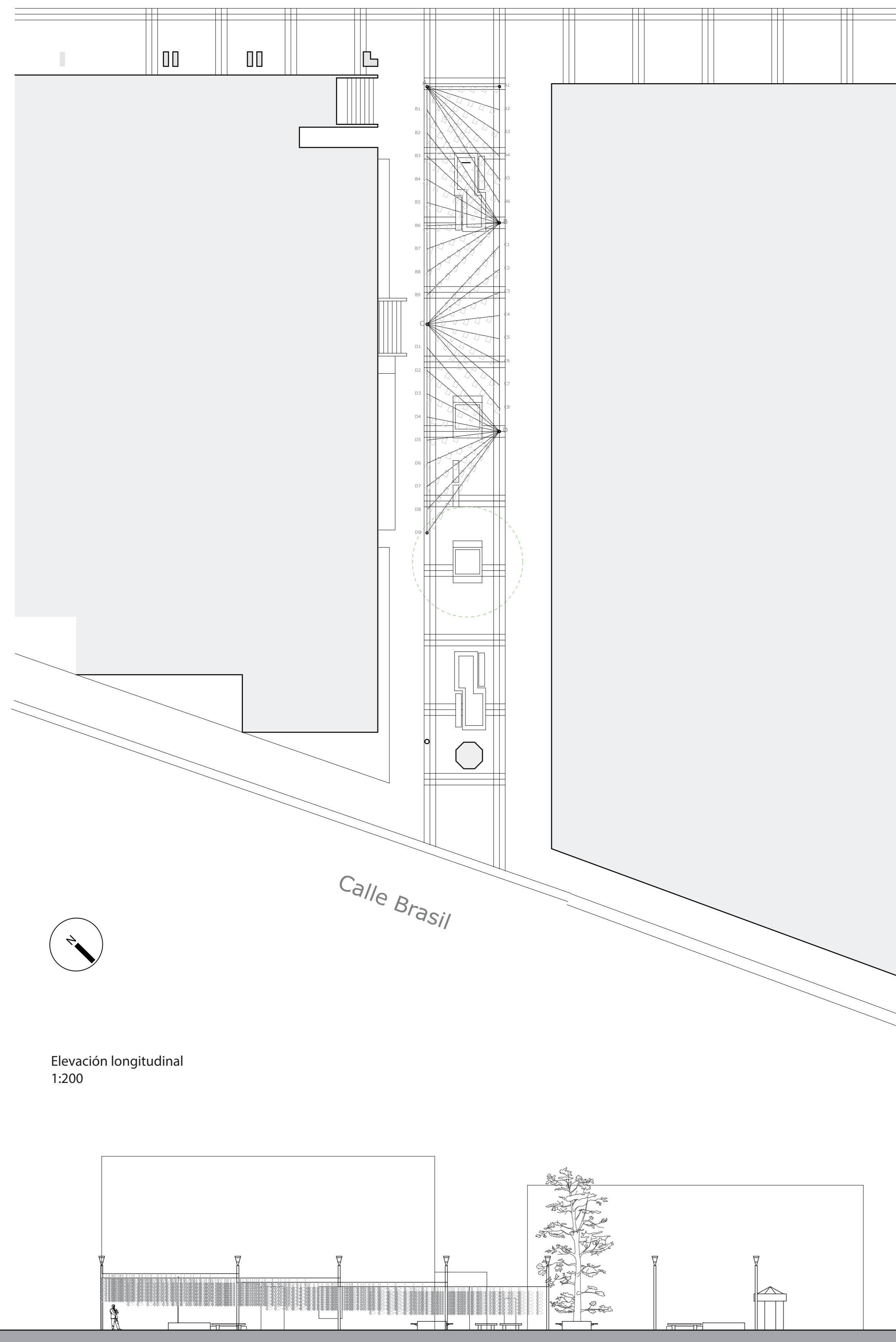
El tipo de soporte en las experimentaciones, tanto en el caso de barando o de faroles determinaba la distribución seriada de filamentos, tangencial o a modo de traspaso, la condición lineal era predominante. Ahora el emplazado de la intervención requiere de un sistema de parasitaje que lea las condiciones geométricas de distribución de soportes del lugar, en este caso, faroles. El soporte farol permitió una mayor libertad a la hora de construir espesores y densidades, permitiendo con ello la condición de traspaso, premisa inicial a la hora de configurar cualquier grado de inmersión.

La distribución de faroles en el lugar configuraba triangulaciones, las que permitieron proyectar un sistema radial intermitente a lo largo del pasaje, permitiendo una facilidad de ejecución e instalación in situ. El sistema radial entregó en sí mismo una gradiente de variación en densidad, lo cual fue determinante para distribuir los tres tipos de dispositivos en virtud de la convergencia o divergencia seriada de filamentos.

Melgarejo
dispositivos: 1800
filamentos: 228
hora: 11:00 - 18:00 hrs

Planta
1:200

Calle Ohiggins



Sistema 1:75

